

## 13. Pega Posta

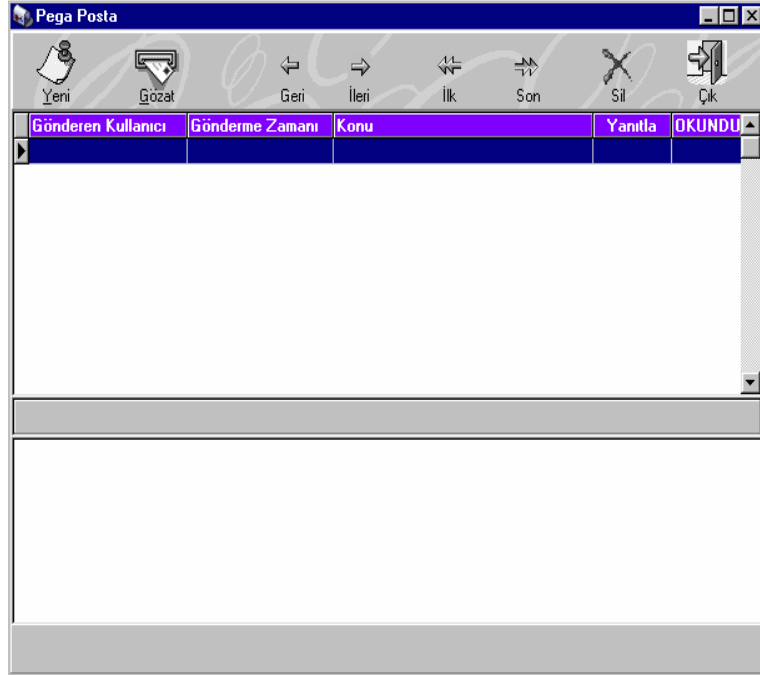


### 13.1 Pega Mail

Şirket içi yazışmalar, personeller ve yöneticiler arasında haberleşmeler günümüzde çok önem taşımaktadır. Pegasoft bu yazışma ve haberleşme trafiğini elektronik hale getirerek pega mail modülünü oluşturmuştur. Kullanıcılar aralarında haberleşmek için öncelikle şirket içinde kullanıcı olarak kayıt edilmiş olmaları gerekir. Pega posta formunda üst alanda, mesajı gönderen, gönderme zamanı, mesajın konusu, gönderilen mesajın yanıtlanıp yanıtlanmaya çağına dair bilgi ve bu mesajın okunup okunmadığını bilgi veren bir pencere, alt tarafında mesajın detayı bulunmaktadır.

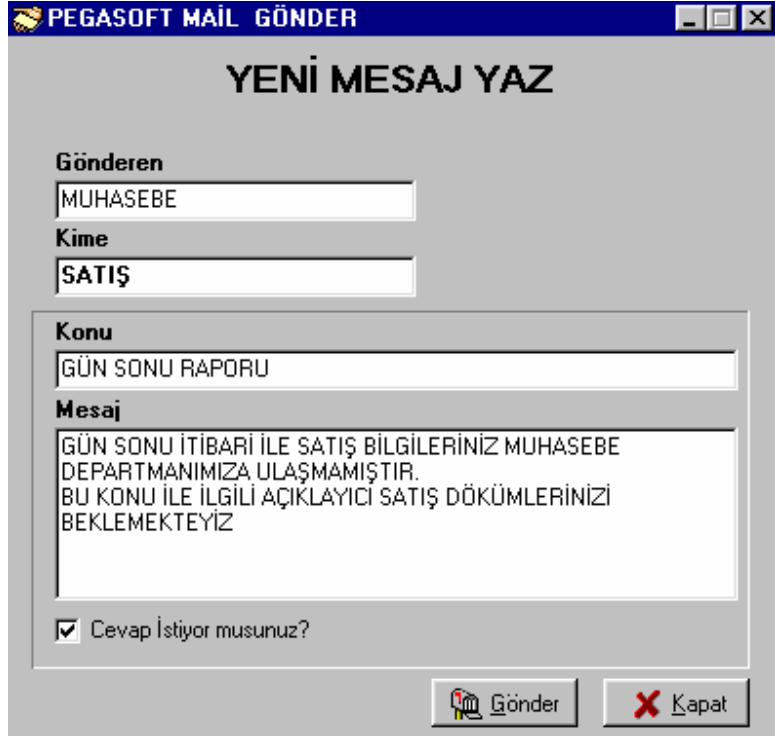
Göz at düğmesine basarak yeni gelen mesajlarınızı görebilirsiniz. İleri, geri tuşları ile mesajlar arasında bir önceki ve bir sonraki kayıtlara ulaşabilirsiniz.

İlk ve son tuşlar ise gelen ilk mesaja ve son mesaja hızlı bir şekilde ulaşabilirsiniz. Tollbardaki sil düğmesine basarak gelen mesajı silebilirsiniz.



Diğer kullanıcılar mesaj göndermek için Tollbardaki Yeni düğmesini tıklayınız. Mesaj gönder formu üzerinde gönderen alanı otomatik olarak şirkete giriş sırasındaki güvenlik sorgu formunda kullandığınız kullanıcı adı ile dolduracaktır bu alan değiştirilemez. Kime alanına ise mesajı göndereceğiniz kullanıcı adını girmelisiniz. Konu kısmına mesajınız kısaca başlığını veya mesaj ile ilgili konuyu yazın. Mesaj alanına göndermek istediğiniz mesajı girin, bu mesajınız ilgili kullanıcıya ulaştıktan sonra yanıt vermesini istiyorsanız Cevap istiyor musunuz kutusunu işaretleyiniz. Mesajı göndermek için gönder düğmesine basmanız yeterlidir.

SATIŞ adlı kullanıcı şirkete giriş yaptığı zaman pega mail formuna girişi sırasında otomatik olarak bu mesaj ekranına gelecektir. Dikkat etmeniz gereken kullanıcı adının pegasoft 'un büyük küçük harf duyarlı olduğundan aynı olması gerekir. Kullanıcının sizinle aynı şirket içinde giriş yapmış olması gerekir. Farklı bir şirketteki kullanıcı bu formdan mesaj gönderemezsiniz.



PEGASOFT MAIL GÖNDER

### YENİ MESAJ YAZ

**Gönderen**  
MUHASEBE

**Kime**  
SATIŞ

**Konu**  
GÜN SONU RAPORU

**Mesaj**  
GÜN SONU İTİBARI İLE SATIŞ BİLGİLERİNİZ MUHASEBE DEPARTMANIMIZA ULAŞMAMIŞTIR. BU KONU İLE İLGİLİ AÇIKLAYICI SATIŞ DÖKÜMLERİNİZİ BEKLEMekteyiz

Cevap İstiyor musunuz?

Gönder Kapat

## 13. Pega Posta



### 13.2 Pega Internet Mail

Şirket dışındaki her hangi bir mail adresine mail atabilir veya dosya gönderebilirsiniz Bu işlem için Pega Internet Mail modülünü kullanabilirsiniz.

Internet ortamında mail gönderebilmeniz için öncelikle bağlantınız ile ilgili ayarları yapmanız gerekmektedir. İlk önce ana bilgisayar adına servis sağlayıcınızın sizin için hazırladığı mail server adını yazmanız gerekir. Kullanıcı adı alanına servis sağlayıcınızın size verdiği mail hesap adını girmelisiniz. Mail gönderirken karşı taraf da görülmesi istediğiniz isim ve adresi yazabilirsiniz. Bu

The screenshot shows the 'Pegasoft Internet Mail' window. It has a menu bar with 'Bağlantı Ayarları', 'E-Mail Gönder', and 'Kullanıcı Doğrula'. The main area contains fields for 'Kime:', 'Bilgi (CC):', 'BCC:', and 'Başlık:'. There is a 'Dosya Eklentileri' section with 'Dosya Ekle' and 'Dosya Kaldır' buttons. A 'Gönder' button is located below the fields. The bottom part of the window is a large text area labeled 'Mesajınızı Yazın'.

ayarlar yapıldıktan sonra bağlan düğmesine basarak servis sağlayıcınıza bağlantı kurabilirsiniz. Email gönder başlığını tıklayarak Maili gönderme istediğiniz karşı kullanıcının email adresini giriniz. Bu mesajın başka bir email adresine bilgi olarak gönderilmesini isterseniz CC alanına ilgili email adresini yazmalısınız. Başlık kısmına mailinizin konusunu yazabilirsiniz İlişkide bir dosya göndermek istiyorsanız Dosya ekle düğmesini tıklayabilirsiniz Mesajınızı mesaj alanına yazdıktan sonra Gönder düğmesine basarak emailinizi gönderebilirsiniz.

## 13. Pega Posta

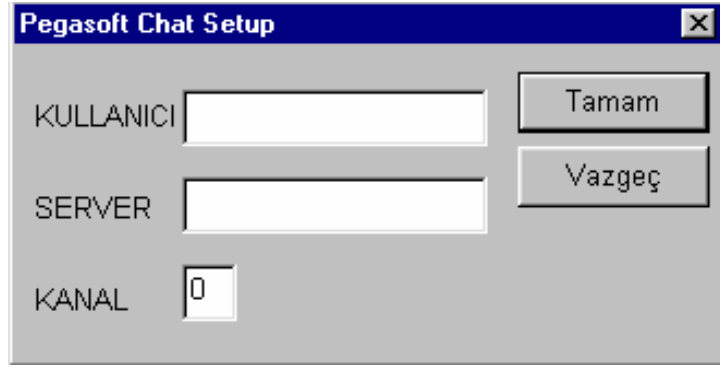


### 13.3 Pega Chat Server

### 13.4 Pega Chat

Kullanıcılar arasında şirket bağımsız chat yapabilmek veya dünyanın herhangi bir noktasındaki pegasoft kullanıcıları ile chatleşebilmek için Pega chat

modülünü kullanmalısınız. Pega chat 'a girmeden önce chat server 'ın ve hangi kanal üzerinde chat yapılacağını bildirmeniz gerekir. Kullanıcı adı kısmına chat server hangi takma isimle görüneceğinizi belirtirsiniz. Bu isimin herhangi bir zorunluluğu yoktur ve seçimlidir. Server alanına chat server'ın çalıştığı bilgisayarın



adını veya ip numarasını girmelisiniz. Sınırsız sayıda kanal üzerinde chatleşebilirsiniz. Aynı kanal üzerinde chatleşebilmek için bütün kullanıcıların aynı kanalı ve server 'ı girmiş olması gerekir.